



APERÇU STATISTIQUE DE LA PRODUCTION CUNICOLE CANADA

ABATTAGE FÉDÉRAL ET PROVINCIAL (TÊTES)

	2006	2005	2004	% chg de 2005 à 2006	% chg de 2004 à 2005
Canada	599,635	640,361	630,930	-6	1

Source: AAC - Section de la viande rouge

CONSOMMATION PER CAPITA (GRAMMES)

	2006	2005	2004	% chg de 2005 à 2006	% chg de 2004 à 2005
Canada	22.5	24.2	24.1	-7.3	0.5

Source: AAC - Section de la viande rouge

PRIX DU QUÉBEC (\$/Kg)

	2006	2005	2003	% chg de 2005 à 2006	% chg de 2003 à 2005
Moins de 2.24 kg	3.95	3.53	3.37	12.0	4.7
2.25 kg à 2.34 kg	3.95	3.53	3.46	12.0	1.9
Lapins de réforme	2.76	2.46	2.32	12.0	6.4

Source: Syndicat des producteurs de lapins du Québec

INVENTAIRE PAR PROVINCE

Province	2006	2001	1996	% chg de 2001 à 2006	% chg de 1996 à 2001
Canada	206,175	255,762	285,366	-19	-10
Provinces de l'Atlantique	1,905	2,110	3,659	-10	-42
Québec	102,350	96,213	105,649	6	-9
Ontario	75,680	117,925	120,801	-36	-2
Manitoba	9,891	11,902	8,620	-17	38
Saskatchewan	1,983	4,189	7,057	-53	-41
Alberta	5,753	5,666	18,982	2	-70
Colombie-Britannique	8,613	17,757	20,598	-51	-14

Source: Statistique Canada, Recensement de l'agriculture

NOMBRE DE FERMES PAR PROVINCE

Province	2006	2001	1996	% chg de 2001 à 2006	% chg de 1996 à 2001
Canada	2,747	1,859	6,394	48	-71
Provinces de l'Atlantique	116	83	310	40	-73
Québec	518	327	889	58	-63
Ontario	881	730	1,952	21	-63
Manitoba	152	99	432	54	-77
Saskatchewan	237	119	652	99	-82
Alberta	502	237	1,249	112	-81
Colombie-Britannique	341	264	910	29	-71

Source: Statistique Canada, Recensement de l'agriculture

VIANDES ET ABATS COMESTIBLES DE LAPINS OU DE LIÈVRES FRAIS, RÉFRIGÉRÉS OU CONGELÉS

(HS CODE #02081000)

EXPORTATIONS

	2006	2005	2004	2003
Valeur (\$ CDN)	29,465	178,027	118,976	174,537
Quantité (KGM)	10,305	21,387	21,801	19,277

Source: Statistique Canada

IMPORTATIONS

	2006	2005	2004	2003
Valeur (\$ CDN)	0	36	0	0
Quantité (KGM)	0	10	0	0

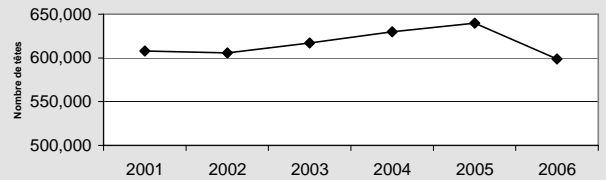
Source: Statistique Canada

ÉTATS-UNIS

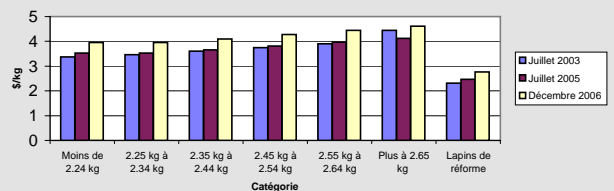
	2002	1997	1992	% chg de 1997 à 2002	% chg de 1992 à 1997
Nombre de têtes	405,241	530,189	789,406	-24	-33
Nombre de fermes	10,073	13,320	14,506	-24	-8

Source: USDA, Recensement de l'agriculture

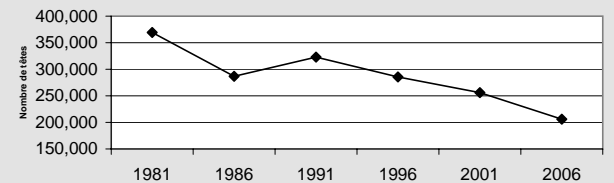
Nombre de lapins abattus au Canada



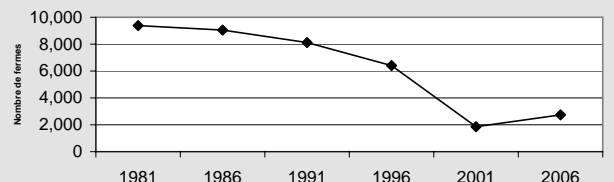
Prix du lapin



Inventaire au Canada



Nombre de fermes cunicoles au Canada



1

2